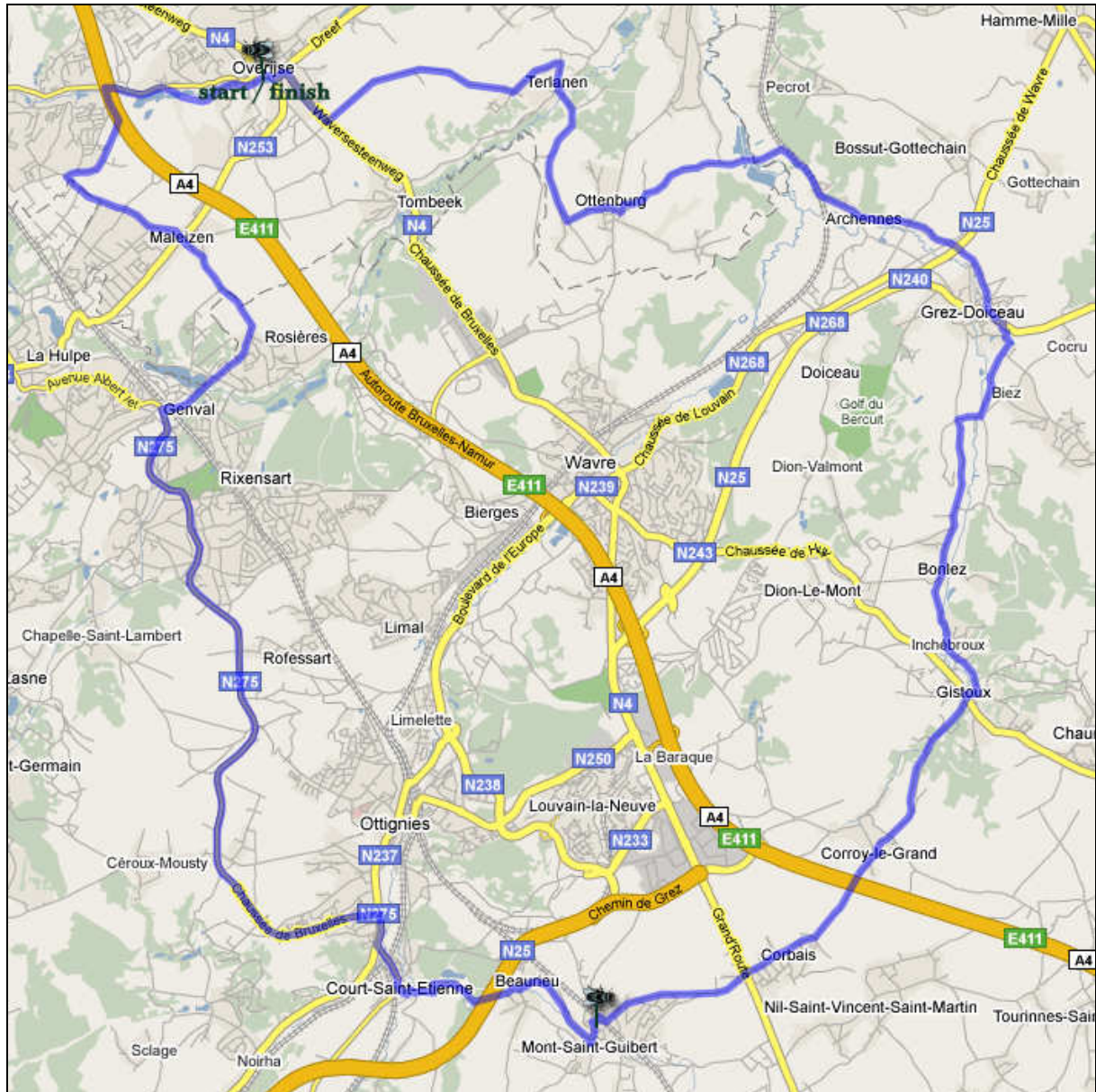




Overijse – Mont Saint-Guibert (60,2 km)



De parkeerplaats voor het Cultuurcentrum De Blank te **Overijse** is een bekend verzamelpunt voor mountainbike-evenementen en voor de jaarlijkse Gordel. U kunt er uw auto veilig achterlaten.

Volg het straatje voor de parking naar links en rij achter het busstation tot aan de Jean Tombeurstraat, Sla rechtsaf en neem de eerste straat links (Molendreef), voor de watermolen. Volg het fietspad langs de IJse. U volgt hiermee

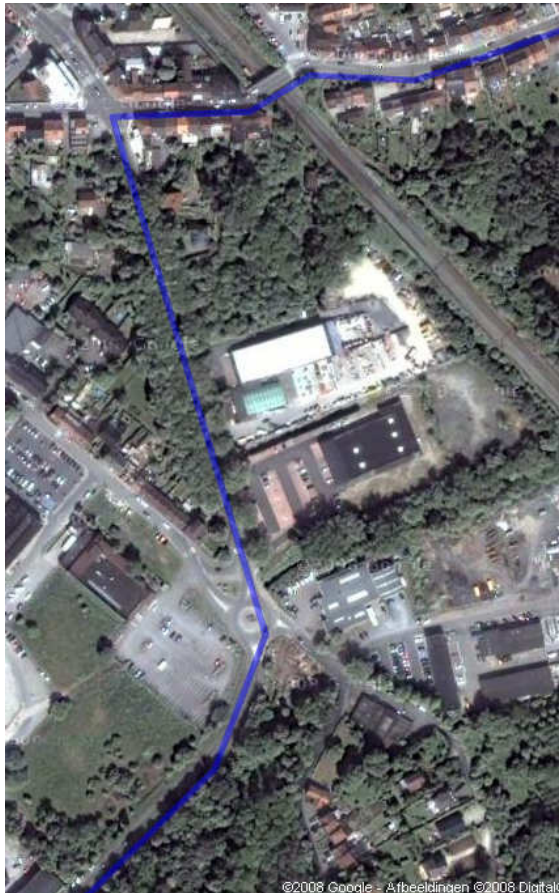
de bedding van een oude tramlijn (Overijse-Groenendaal).

Wanneer u onder de **E411** door rijdt, direct links afslaan (Jozef Kumpsstraat) en deze volgen tot aan een T-kruising. Sla ook hier links af. De rechterkant van de straat is Waals Gewest (La Hulpe, rue Pierre Van Dyck) en de linkerkant is Vlaams (Overijse, Hoelaartsesteenweg).

Volg deze weg tot in **Maleizen**, waar u de Terhulpensesteenweg oversteekt.

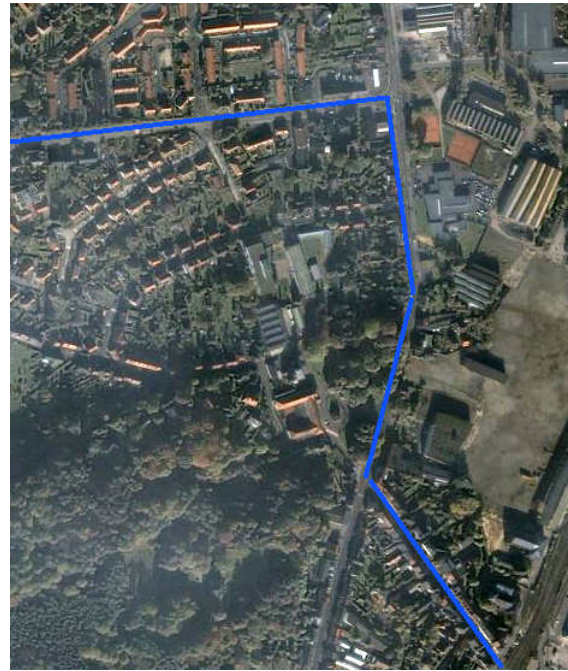
Verder volgen tot aan een rotonde (u bent nu in Waals Brabant), die u oversteekt, en waarna u afdaalt naar het **meer van Overijse/Lac de Genval**. Laat de "lac" rechts van u liggen en klim weer tot aan de spoorweg in **Genval**.

We rijden naar beneden tot aan de verkeerslichten en slaan af naar links, op de Avenue Franklin Roosevelt (N275). Blijf die volgen – kies bij de eerstvolgende rotonde de richting **Court Saint-Etienne** en volg deze weg met fietspad tot in dit stadje.



Aan het eind van de rue de Rosières (rechts boven) bent u in Genval aan het spoor, waar u over rijdt. Rij naar beneden tot aan het verkeerslicht en sla dan links af. U daalt verder af tussen de bomen tot aan een rotonde bij een warenhuis. Neem de weg schuin rechts voor u die over meerdere kilometers stijgt.

Na een lange afdaling komt u er aan een rotonde. Volg de weg rechts (Av des Combattants - N237) tot u 450m verder aan een verkeerslicht komt. Neem hier de weg naar links (Av de Wisterzée N275), richting Mont-Saint-Guibert.



Na een lange afdaling (links boven) komt u aan de avenue des Combattants, die u volgt tot aan het verkeerslicht, waar u links afslaat in de avenue de Wisterzée (onder)

Vorbij de eerste dorpkern wijken we van de hoofdweg, die naar rechts gaat, af en rijden rechtdoor (rue Coussin Ruelle) en volgen een mooi fietspad tussen de bomen op de weg naar **Beaurieux**. We rijden onder de snelweg door (N25) en slaan in de bocht, 500m verder af naar links (rue de la Papeterie) om na 1,5 km in **Mont-Saint-Guibert** aan te komen.

De hellingen in dit dorpje waarvan de naam terecht met "Mont" begint, zijn echt steil. Rij links naar boven en sla rechts af aan de rue du Station. Sla links af voor het spoor en duik de tunnel in. Neem nu aan de andere kant van het spoor de tweede straat links (rue de Corbais) en volg de weg tot **Corbais**, waar u de N4 (Brussel-Namen-Arlon) oversteekt.

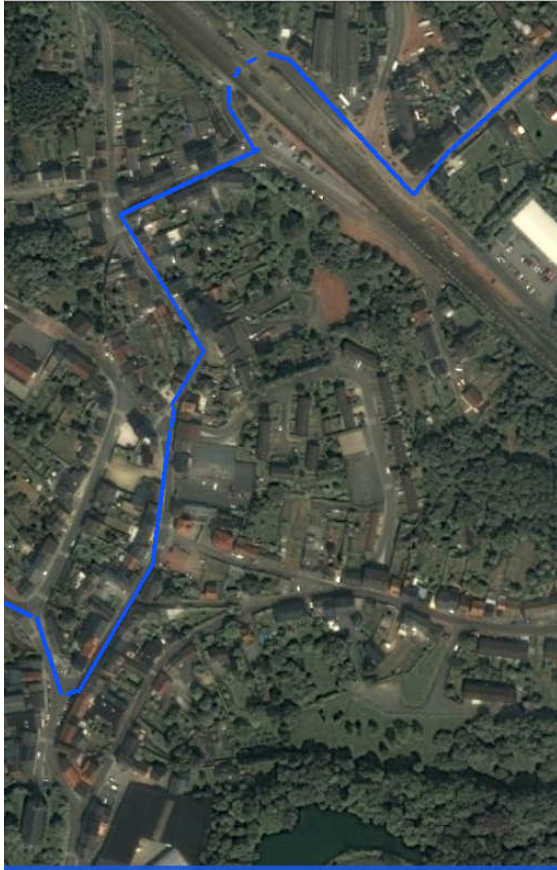
© 2008

Gepubliceerd op

<http://www.freddeprez.com>

uw commentaar mailen naar

freddy.deprez@gmail.com



u komt links onder in Mont Saint-Guibert aan. In de uiterste hoek ziet u de kerk van dit dorpje. Van op dit dorpsplein gaat de weg steil naar boven, tot aan de rue de la Station, die u inslaat. Aan het eind gaat u links de tunnel onder het spoor in en komt aan de andere kant weer naar boven. Neem dan de weg naar Corbais.

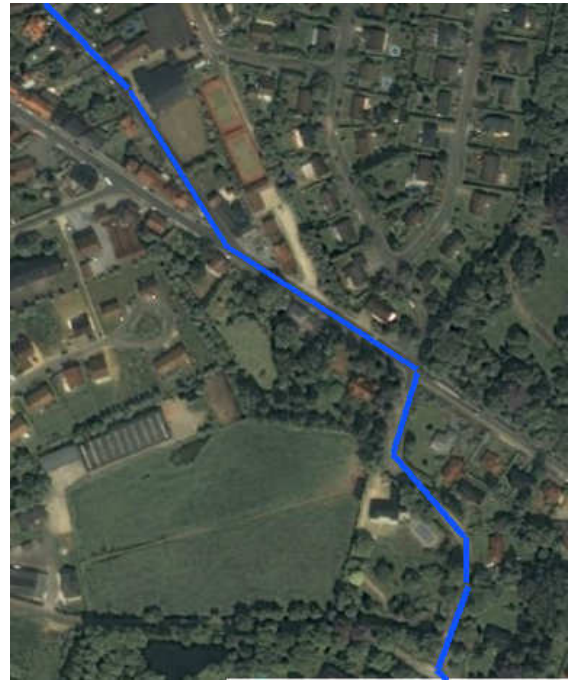
Volg de weg. Bij de watertoren rijdt u over de E40 en u komt in **Corroy-le-Grand**. In het centrum moet u even naar links en naar rechts maar zo volgt u de weg naar **Gistoux**, waar u op de weg van Wavre naar Hoei komt (N243).

Ga naar links (richting Wavre) maar sla direct, na minder dan 100m, weer rechts af, richting Longueville (rue Coileuau). De eerste straat links (rue Collebrine) nemen, richting Bonlez en Grez-Doiceau.

Vorbij het dorp **Bonlez** neemt de hoofdweg een scherpe bocht naar rechts (rue de Morsaint) en we vervolgen onze weg aan de andere kant van het riviertje Le Train, in het dorp **Biez**.

We naderen **Grez-Doiceau**. Wanneer u na een linkse bocht bij een splitsing komt – links naar beneden en rechts naar boven – neem dan rechts (rue de Biez). We komen na 150m op de weg van Wavre naar Jodogne (N240) en zien links het stadje Grez-Doiceau liggen.

Ga naar links en sla direct rechts af (rue Henri Lecapitaine). Blijf deze richting volgen tot u aan een nieuw aangelegde rotonde komt op de nieuwe expressweg van Wavre naar Leuven (N25). Steek de weg over en volg tot de oude baan Wavre-Leuven, die u oversteekt. Volg tot **Archennes**.



Een beetje uitkijken in Grez Doiceau. Onderaan in beeld hebt u bij de splitsing de weg naar rechts gekozen. Volg de hoofdweg slechts heel even richting centrum en sla rechts af.

Steek de spoorweg over en wanneer de weg na 900m splitst (rechts langs het spoor, en links), neem dan links richting Ottenburg. Wanneer u na 500m over de Dijle rijdt, komt u weer het Vlaams Gewest binnen.

Volgen tot Ottenburg. Aan het voetbalveld de weg rechts volgen tot aan de Leuvensebaan, die u oversteekt richting Terlanen (Terlaenenstraat). In Terlanen komt u op een T-kruising. Neem de Abstraat naar rechts (richting Leuven) en sla direct weer links af (Bollestraat). U begint aan een laatste beklimming.

U komt over het kale "Terlanenveld" tot aan de Waversesteeweg (N4), waar u rechts afslaat en afdalt naar Overijse. Aan het verkeerslicht even naar links en door het eerste kleine straatje naar rechts en naar het centrum.

Minder dan 500 m verder bent u bij de parking waar u vertrokken was. U hebt er 60 km op zitten.